

บทที่ 1
บทนำ

1.1 ความเป็นมาของการจัดทำรายงาน

สืบเนื่องจากการประชุมคณะกรรมการผู้ชำนาญการพิจารณารายงานการวิเคราะห์ผลกระทบสิ่งแวดล้อมด้านอาคาร การจัดสรรที่ดิน และบริการชุมชน ครั้งที่ 86/2556 เมื่อวันที่ 25 พฤศจิกายน 2556 ที่ประชุมมีมติให้ความเห็นชอบกับรายงานการประเมินผลกระทบสิ่งแวดล้อม (เดิม คือรายงานการวิเคราะห์ผลกระทบสิ่งแวดล้อม) โครงการอาคารชุดและโครงการอาคารอยู่อาศัยรวม (ให้เช่า) วีรندا บีช พัทยา ของบริษัท วีรندا บีช พัทยา จำกัด (เอกสารแนบ 1) ตั้งอยู่ที่ ซอยนาจอมเทียน 4 ถนนสุขุมวิท ตำบลนาจอมเทียน อำเภอสัตหีบ จังหวัดชลบุรี (รูปที่ 1.1-1)

เดิมโครงการนี้เป็นโครงการประเภทอาคารอยู่อาศัยรวม (อาคารชุด) มีจำนวนห้องชุดพักอาศัย 365 ห้อง และอาคารอยู่อาศัยรวม (ให้เช่า) มีจำนวนห้องพัก 149 ห้อง ต่อมาได้มีการขอเปลี่ยนแปลงรายละเอียดโครงการ โดยเปลี่ยนแปลงการใช้ประโยชน์อาคาร และรายละเอียดเฉพาะส่วนอาคารอยู่อาศัยรวม (ให้เช่า) เป็นโรงแรม มีจำนวนห้องพัก 145 ห้อง และมีขนาดพื้นที่เฉพาะส่วนอาคารอยู่อาศัยรวม (ให้เช่า) เป็น 5-3-50 ไร่ (เดิม 5-3-49 ไร่) ประกอบด้วย อาคาร A ขนาดความสูง 4 ชั้น จำนวน 1 อาคาร อาคาร B ขนาดความสูง 7 ชั้น และชั้นใต้ดิน 2 ชั้น จำนวน 1 อาคาร และอาคาร C ขนาดความสูง 7 ชั้น และชั้นใต้ดิน 1 ชั้น จำนวน 1 อาคาร และอาคารสระว่ายน้ำ 2 อาคาร สำหรับพื้นที่โครงการส่วนของอาคารอยู่อาศัยรวม (อาคารชุด) มีขนาดพื้นที่ 3-1-81 ไร่ (5,524 ตารางเมตร) ประกอบด้วย อาคาร D ขนาดความสูง 32 ชั้น จำนวน 1 อาคาร และอาคาร E ขนาดความสูง 2 ชั้น จำนวน 1 อาคาร มีจำนวนห้องพักอาศัยรวมทั้งสิ้น 365 ห้อง จากการประชุมคณะกรรมการผู้ชำนาญการพิจารณารายงานการวิเคราะห์ผลกระทบสิ่งแวดล้อมด้านอาคาร การจัดสรรที่ดิน และบริการชุมชน ครั้งที่ 32/2560 เมื่อวันที่ 30 สิงหาคม 2560 ที่ประชุมมีมติให้ความเห็นชอบกับรายงานการประเมินผลกระทบสิ่งแวดล้อมประกอบการขอเปลี่ยนแปลงรายละเอียดโครงการ และสำนักงานนโยบายและแผนทรัพยากรธรรมชาติและสิ่งแวดล้อม (สผ.) แจ้งผลการพิจารณารายงานดังกล่าว โดยให้เจ้าของโครงการจะต้องปฏิบัติตามมาตรการป้องกันและแก้ไขผลกระทบสิ่งแวดล้อมและมาตรการติดตามตรวจสอบผลกระทบสิ่งแวดล้อม ตามหนังสือเห็นชอบที่ ทส 1009.5/11242 ลงวันที่ 4 กันยายน 2560 (เอกสารแนบ 1) ทางโครงการได้มีการยื่นขออนุญาตก่อสร้างและได้รับการรับรองการก่อสร้าง ตามแบบ อ.1 (เอกสารแนบ 2) และ อ.6 (เอกสารแนบ 3) ตามลำดับ ต่อมาโครงการได้รับอนุญาตเปลี่ยนการใช้อาคาร ตามแบบ อ.5 (เอกสารแนบ 4) เพื่อเปลี่ยนแปลงประเภทการใช้งานของอาคาร A อาคาร B และ C เป็นอาคารประเภทควบคุมการใช้ (โรงแรม) และได้รับใบอนุญาตประกอบธุรกิจโรงแรม ตามแบบ ร.ร.2 ในวันที่ 31 ตุลาคม 2560 (เอกสารแนบ 5)

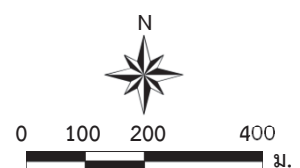
ปัจจุบันโครงการอยู่ในช่วงดำเนินการ โดยบริษัท วีรندا บีช พัทยา จำกัด ในฐานะเจ้าของโครงการ จึงมอบหมายให้บริษัท เอ บี อี เอ็น เอ็นจีเนียริง คอนซัลแตนท์ จำกัด จัดทำรายงานผลการปฏิบัติตามมาตรการป้องกันและแก้ไขผลกระทบสิ่งแวดล้อม และมาตรการติดตามตรวจสอบผลกระทบสิ่งแวดล้อม ในระยะดำเนินการของโครงการ ทั้งนี้รายงานฉบับนี้จะนำเสนอเฉพาะข้อมูลในส่วนของโรงแรม วีรندا บีช พัทยา เท่านั้น



สัญลักษณ์ :



พื้นที่โครงการ



ที่มา : ดัดแปลงจาก <https://www.google.co.th/maps> (พฤษภาคม 2567) และการสำรวจภาคสนาม (พฤษภาคม 2567)

รูปที่ 1.1-1

แสดงที่ตั้งพื้นที่โครงการ

1.2 รายละเอียดของโครงการโดยสังเขป

- 1) ชื่อโครงการ โครงการโรงแรม วีรันดา บีช พัทยา (โครงการอาคารชุดและโครงการอยู่อาศัยรวม (ให้เช่า) วีรันดา บีช พัทยา)
- 2) เจ้าของโครงการ บริษัท วีรันดา บีช พัทยา จำกัด (เอกสารแนบ 6)
- 3) สถานที่ตั้งโครงการ ซอยนาจอมเทียน 4 ถนนสุขุมวิท ตำบลนาจอมเทียน อำเภอสัตหีบ จังหวัดชลบุรี
- 4) ขนาดโครงการ โรงแรม จำนวนห้องพัก 145 ห้อง
- 5) ผลการพิจารณารายงานของคณะกรรมการผู้ชำนาญการฯ โดยรายงานการประเมินผลกระทบสิ่งแวดล้อม ผ่านการพิจารณาในการประชุมครั้งที่ 86/2556 เมื่อวันที่ 25 พฤศจิกายน 2556 และรายงานการประเมินผลกระทบสิ่งแวดล้อมประกอบการขอเปลี่ยนแปลงรายละเอียดโครงการ ผ่านการพิจารณาในการประชุม ครั้งที่ 32/2560 เมื่อวันที่ 30 สิงหาคม 2560
- 6) สถานภาพโครงการปัจจุบันอยู่ในระยะดำเนินการ
- 7) โครงการได้นำเสนอรายงานผลการปฏิบัติตามมาตรการในระยะดำเนินการครั้งสุดท้ายเมื่อเดือนมกราคม 2567
- 8) จัดทำรายงานโดย บริษัท เอ บี อี เอ็น เอ็นจิเนียริง คอนซัลแตนท์ จำกัด

1.3 รายละเอียดของโครงการ

1.3.1 ที่ตั้งโครงการ

โครงการโรงแรม วีรันดา บีช พัทยา ตั้งอยู่ที่ ซอยนาจอมเทียน 4 ถนนสุขุมวิท ตำบลนาจอมเทียน อำเภอสัตหีบ จังหวัดชลบุรี โดยมีอาณาเขตติดต่อกับพื้นที่โดยรอบ ดังนี้ (รูปที่ 1.3-1)

- | | |
|-------------|---|
| ทิศเหนือ | ติดกับด้านหลังของบ้านพักอาศัย สูง 2 ชั้น ประมาณ 4 หลัง ของโครงการ Island View ถัดไปเป็นถนนส่วนบุคคล ชมทะเล รีสอร์ท และพื้นที่ว่างรอการใช้ประโยชน์ |
| ทิศตะวันออก | ติดกับถนนสาธารณะ กว้างประมาณ 10 ม. ถัดไปเป็นพื้นที่ว่างรอการใช้ประโยชน์ |
| ทิศใต้ | ติดกับพื้นที่ว่างรอการใช้ประโยชน์ ถัดไปเป็นอาคารชุดพักอาศัย The Residence at Pattaya |
| ทิศตะวันตก | ติดกับแนวชายหาดนาจอมเทียน-พัทยา ถัดไปเป็นทะเล |

1.3.2 ขนาดและประเภทโครงการ

โครงการโรงแรม วีรันดา ปิซ พัทยา มีขนาดพื้นที่ 5-3-50 ไร่ ประกอบด้วย 3 อาคาร ได้แก่ อาคารโรงแรม 2 อาคาร คืออาคาร A ขนาดความสูง 4 ชั้น และอาคาร B ขนาดความสูง 7 ชั้น และชั้นใต้ดิน 2 ชั้น มีจำนวนห้องพักอาศัยรวม 145 ห้อง และอาคาร C ขนาดความสูง 7 ชั้น และชั้นใต้ดิน 1 ชั้น เป็นอาคารจอดรถจำนวน 109 คัน และอาคารสรวายน้ำ 2 อาคาร

1.3.3 กิจกรรมในโครงการ

(1) ระบบบำบัดน้ำเสีย

โครงการใช้ระบบบำบัดน้ำเสียแบบระบบบำบัดน้ำเสียรวมชนิด Activated Sludge ฝังไว้ใต้ดินบริเวณทางรถวิ่ง ขนาด 120 ลบ.ม./วัน ประกอบด้วยส่วนต่างๆ ได้แก่ ถังแยกกาก ถังปรับสภาพน้ำเสีย ถังเติมอากาศ ถังตกตะกอนน้ำใส และถังเก็บและย่อยตะกอนส่วนเกิน ซึ่งระบบบำบัดน้ำเสียรวมสามารถบำบัดน้ำเสียได้คุณภาพน้ำทิ้งก่อนนำไปรดน้ำต้นไม้ และส่วนที่เหลือจะถูกรวบรวมมายังระบบระบายน้ำฝน ผ่านบ่อปรับปรุงคุณภาพน้ำทิ้ง (Post Aeration) และบ่อดักขยะ ก่อนระบายสู่ท่อระบายน้ำสาธารณะบนถนนสาธารณะด้านหน้าอาคาร และสูบส่งเข้าบ่อบำบัดน้ำเสียรวมของเมืองพัทยาต่อไป

(2) การระบายน้ำ

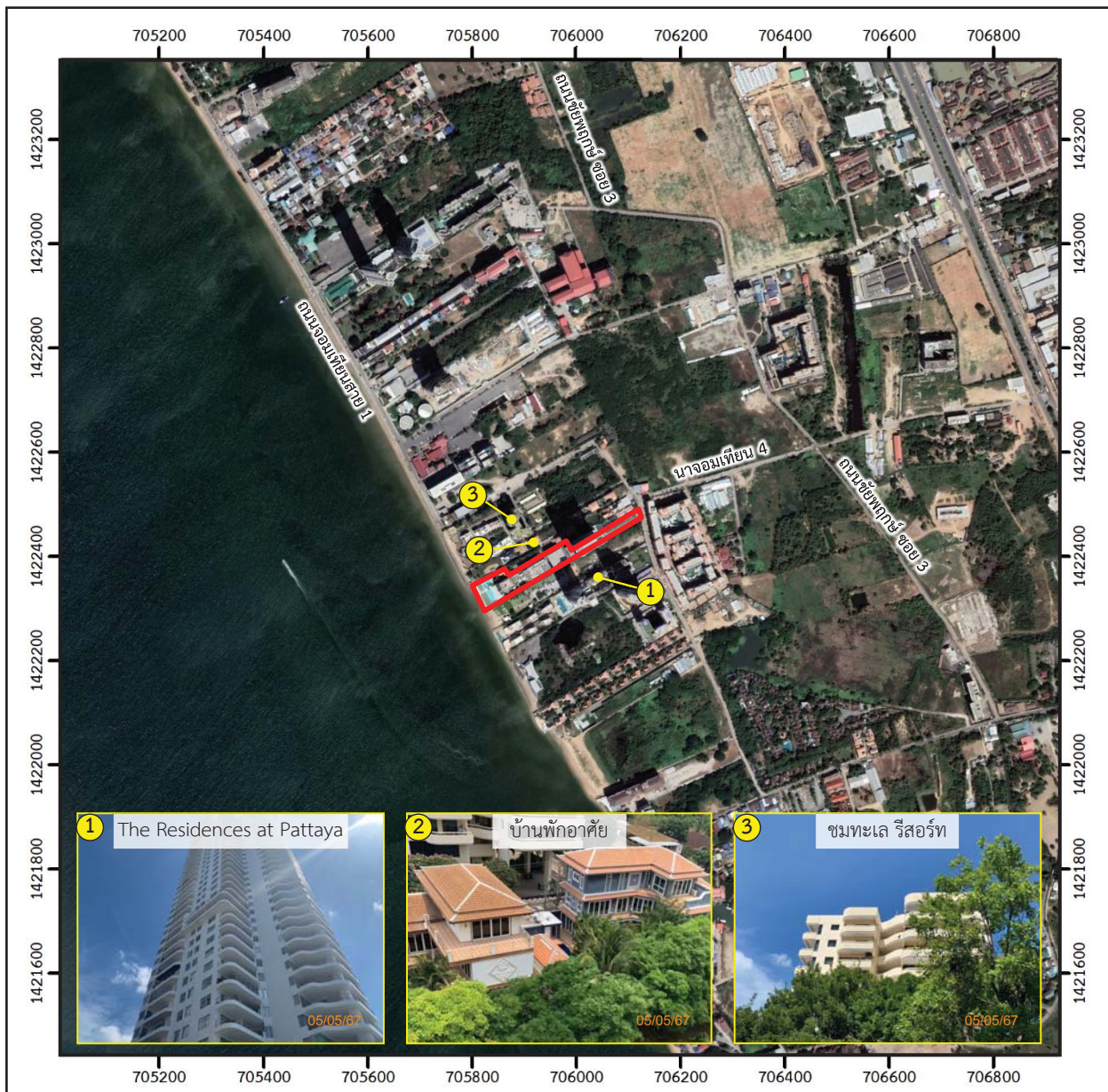
ระบบระบายน้ำในโครงการแบ่งออกเป็น 2 แนว ดังนี้

1) การระบายน้ำในแนวตั้ง เป็นระบบระบายน้ำแบบแยก (Separate System) โดยมีท่อระบายน้ำแยกกันระหว่างน้ำฝนและน้ำเสีย หลังจากนั้นจะไหลลงสู่ชั้นล่างของอาคาร

2) การระบายน้ำในแนวนอน เป็นระบบระบายน้ำแบบรวม คือท่อระบายน้ำฝนจะรองรับน้ำฝนจากท่อระบายน้ำชั้นหลังคา และจากท่อน้ำทิ้งที่ผ่านการบำบัดแล้วจากระบบบำบัดน้ำเสียรวม ก่อนควบคุมให้ระบายออกสู่ท่อน้ำสาธารณะ

(3) การจัดการขยะมูลฝอย

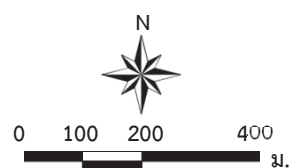
โครงการจัดให้มีจุดรวบรวมมูลฝอยในบริเวณต่างๆ ของโครงการ ซึ่งมีการแยกประเภทเป็นขยะเปียก ขยะแห้ง และขยะอันตราย และการเก็บรวบรวมมูลฝอยจะจัดให้มีแม่บ้านทำการจัดเก็บ และคัดแยกขยะทุกวันเพื่อป้องกันการตกค้างของขยะและป้องกันกลิ่นเหม็น มาเก็บรวบรวมไว้ที่ห้องพักขยะรวมของอาคาร ซึ่งแยกเป็นส่วนรองรับขยะแห้ง-รีไซเคิล ขยะเปียก และขยะอันตราย โดยพื้นที่โครงการอยู่ในเขตรับผิดชอบของเทศบาลตำบลนาจอมเทียน เพื่อนำไปดำเนินการกำจัดด้วยวิธีฝังกลบต่อไป



สัญลักษณ์ :



พื้นที่โครงการ



ที่มา : ดัดแปลงจาก <https://www.google.co.th/maps> (พฤษภาคม 2567) และการสำรวจภาคสนาม (พฤษภาคม 2567)

รูปที่ 1.3-1

สภาพแวดล้อมและอาณาเขตติดต่อกับพื้นที่โครงการ

1.3.4 รายละเอียดการใช้ประโยชน์ที่ดินของพื้นที่โครงการ

การใช้ประโยชน์พื้นที่ภายในโรงแรม วีรันดา บีช พัทยา รายละเอียดแต่ละอาคาร ดังนี้

อาคาร A เป็นอาคารความสูง 4 ชั้น มีห้องพักอาศัยให้เช่าจำนวน 36 ห้อง และมีการใช้ประโยชน์อาคารรวม 3,836.0 ตารางเมตร ประกอบด้วย

ชั้นที่ 1 จัดเป็นพื้นที่พาณิชย์ พื้นที่เก็บของ ทางเดิน โถงลิฟต์โดยสาร ห้องน้ำ บันไดหลัก และบันไดหนีไฟ

ชั้นที่ 2-3 จัดเป็นห้องพักอาศัย จำนวน 15 ห้อง/ชั้น (รวม 30 ห้อง) ห้องไฟฟ้า ห้องพักขยะประจำชั้น โถงทางเดิน โถงลิฟต์โดยสาร บันไดหลัก และบันไดหนีไฟ

ชั้น 4 จัดเป็นห้องพักอาศัย จำนวน 6 ห้อง พื้นที่พาณิชย์ ระเบียง ห้องไฟฟ้า ห้องพักขยะประจำชั้น โถงทางเดิน โถงลิฟต์โดยสาร บันไดหลัก และบันไดหนีไฟ

ชั้นหลังคา จัดเป็นบันไดหนีไฟ ใช้สำหรับเพื่อซ่อมแซม และบำรุงรักษางานระบบปรับอากาศเท่านั้น

อาคาร B เป็นอาคารความสูง 7 ชั้น และชั้นใต้ดิน 2 ชั้น มีห้องพักอาศัยให้เช่าจำนวน 109 ห้อง และมีการใช้ประโยชน์อาคารรวม 9,489.0 ตารางเมตร ประกอบด้วย

ชั้นใต้ดิน 2 จัดเป็นถังเก็บน้ำใต้ดิน จำนวน 2 ถัง ห้องเก็บของ จำนวน 3 ห้อง ห้องสำนักงาน ห้องน้ำ ห้องล็อกเกอร์สำหรับพนักงานชาย-หญิง ห้องไฟฟ้า ห้องเครื่องปั๊ม ทางเดิน ลิฟต์โดยสาร บันไดหลัก และบันไดหนีไฟ

ชั้นใต้ดิน 1 จัดเป็นห้องสำนักงาน ห้องสนทนาการ ร้านขายเครื่องดื่ม ห้องเก็บของ จำนวน 1 ห้อง ห้องน้ำชาย-หญิง ห้องควบคุมกล้องวงจรปิด ห้องเซฟเวอร์ ลิฟต์โดยสารสำหรับผู้พิการ ลิฟต์โดยสาร ทางเดิน บันไดหลัก บันไดหนีไฟ และห้องเครื่องกำเนิดไฟฟ้าสำรอง

ชั้น 2 จัดเป็นห้องพักอาศัย จำนวน 6 ห้อง จัดเป็นห้องพักอาศัย จำนวน 7 ห้อง สपा ห้องไฟฟ้า ห้องพักขยะประจำชั้น โถงทางเดิน โถงลิฟต์โดยสาร ห้องน้ำ บันไดหลัก และบันไดหนีไฟ

ชั้น 3 จัดเป็นห้องพักอาศัย จำนวน 13 ห้อง ห้องพักขยะประจำชั้น โถงทางเดิน โถงลิฟต์โดยสาร ห้องน้ำ บันไดหลัก และบันไดหนีไฟ

ชั้น 4 จัดเป็นห้องพักอาศัย จำนวน 13 ห้อง ห้องไฟฟ้า ห้องพักขยะประจำชั้น โถงทางเดิน โถงลิฟต์โดยสาร ห้องน้ำ บันไดหลัก และบันไดหนีไฟ

ชั้น 5 จัดเป็นห้องพักอาศัย จำนวน 20 ห้อง ห้องไฟฟ้า ห้องพักขยะประจำชั้น โถงทางเดิน โถงลิฟต์โดยสาร บันไดหลัก และบันไดหนีไฟ

ชั้น 6 จัดเป็นห้องพักอาศัย จำนวน 21 ห้อง ห้องไฟฟ้า ห้องพักขยะประจำชั้น โถงทางเดิน โถงลิฟต์โดยสาร ห้องน้ำ บันไดหลัก และบันไดหนีไฟ

ชั้น 7 จัดเป็นห้องพักอาศัย จำนวน 17 ห้อง ห้องไฟฟ้า ห้องพักขยะประจำชั้น โถงทางเดิน โถงลิฟต์โดยสาร บันไดหลัก และบันไดหนีไฟ

ชั้น 8 จัดเป็นห้องพักอาศัย จำนวน 19 ห้อง ห้องไฟฟ้า ห้องพักขยะประจำชั้น โถงทางเดิน โถงลิฟต์โดยสาร บันไดหลัก และบันไดหนีไฟ

ชั้นหลังคา จัดเป็นบันไดหนีไฟ ใช้สำหรับเพื่อซ่อมแซม และบำรุงรักษางานระบบปรับอากาศเท่านั้น

อาคาร C เป็นอาคารความสูง 7 ชั้น และชั้นใต้ดิน 1 ชั้น เป็นอาคารสันหนาทันการและที่จอดรถ และมี
การใช้ประโยชน์อาคารรวม 6,966.0 ตารางเมตร ประกอบด้วย

ชั้นใต้ดิน 1 จัดเป็นทางวิ่งและที่จอดรถจักรยานยนต์ 91 คัน ห้องเก็บของ จำนวน 4 ห้อง ลิฟต์โดยสาร
บันไดหลัก และบันไดหนีไฟ

ชั้นที่ 1 จัดเป็นทางวิ่งและ ห้องประชุม ห้องเก็บของ ห้องพักขยะรวม ห้องน้ำชาย-หญิง ลิฟต์โดยสาร
ลิฟต์โดยสารสำหรับผู้พิการ บันไดหลัก และบันไดหนีไฟ

ชั้นที่ 2 จัดเป็นทางวิ่งและที่จอดรถยนต์ 16 คัน ห้องเก็บของ ลิฟต์โดยสาร บันไดหลัก และบันไดหนีไฟ

ชั้นที่ 3 จัดเป็นจัดเป็นทางวิ่งและที่จอดรถยนต์ 24 คัน และโถงลิฟต์โดยสาร

ชั้น 4-5 จัดเป็นทางวิ่งและที่จอดรถยนต์ 26 คัน/ชั้น และลิฟต์โดยสาร

ชั้น 6 จัดเป็นห้องเอกสาร 2 ห้อง และที่จอดรถสำหรับผู้พิการและทุพพลภาพ 2 คัน ลิฟต์โดยสาร
บันไดหลัก และบันไดหนีไฟ

ชั้น 7 จัดเป็นห้องประชุม โถงพักคอย ห้องเตรียมตัว ห้องเก็บของ ระเบียง ห้องน้ำชาย-หญิง ลิฟต์
โดยสาร บันไดหลัก และบันไดลงสู่ชั้นจอดรถยนต์

ชั้นหลังคา จัดเป็นบันไดใช้สำหรับเพื่อซ่อมแซม และบำรุงรักษางานระบบปรับอากาศเท่านั้น และห้อง
เครื่องลิฟต์

1.4 การดำเนินงานปัจจุบัน

กิจกรรมของโครงการในปัจจุบันอยู่ในระยะดำเนินการ ปัจจุบันมีผู้เข้าพักอาศัยประมาณร้อยละ 70 ของ
จำนวนห้องทั้งหมด โดยโครงการเริ่มเปิดให้ผู้พักอาศัยเข้าพักตั้งแต่ช่วงเดือนกันยายน 2560 เป็นต้นมา

1.5 มาตรการด้านสิ่งแวดล้อม

มาตรการป้องกันและแก้ไขผลกระทบสิ่งแวดล้อมและมาตรการติดตามตรวจสอบผลกระทบ
สิ่งแวดล้อม โครงการโรงแรม วีรندا บีช พัทยา ของบริษัท วีรندا บีช พัทยา ตั้งอยู่ที่ ซอยนาจอมเทียน 4 ถนน
สุขุมวิท ตำบลนาจอมเทียน อำเภอสัตหีบ จังหวัดชลบุรี ตามหนังสือเห็นชอบที่ ทส 1009.5/11242 ลงวันที่ 4
กันยายน 2560 นำเสนอไว้ในเอกสารแนบ 1

1.6 แผนการดำเนินงานด้านสิ่งแวดล้อมของโครงการ

มาตรการป้องกันและแก้ไขผลกระทบสิ่งแวดล้อมและมาตรการติดตามตรวจสอบผลกระทบ
สิ่งแวดล้อม ช่วงดำเนินการโครงการโรงแรม วีรندا บีช พัทยา ตามหนังสือเห็นชอบที่ ทส 1009.5/11242 ลง
วันที่ 4 กันยายน 2560 สรุปแผนการตรวจวัดคุณภาพสิ่งแวดล้อม การตรวจสอบการปฏิบัติตามมาตรการด้าน
สิ่งแวดล้อม และการเสนอรายงานผลการดำเนินงานด้านสิ่งแวดล้อมในระยะดำเนินการของโครงการ นำเสนอด้วย
ตารางที่ 1.6-1

ตารางที่ 1.6-1 แผนการติดตามตรวจสอบคุณภาพสิ่งแวดล้อมและการเสนอรายงาน

การดำเนินงาน	ดัชนีที่ตรวจวัด	เดือนที่ดำเนินการ											
		ม.ค.	ก.พ.	มี.ค.	เม.ย.	พ.ค.	มิ.ย.	ก.ค.	ส.ค.	ก.ย.	ต.ค.	พ.ย.	ธ.ค.
1. การติดตามตรวจสอบผลกระทบสิ่งแวดล้อม													
1.1 คุณภาพอากาศ โดยตรวจวัดบริเวณทางเข้า-ออกโครงการ	- TSP 24ชม. 3 วันต่อเนื่อง ทุก 6 เดือน - PM-10 24 ชม. 3 วันต่อเนื่อง ทุก 6 เดือน - CO 24 ชม. 3 วันต่อเนื่อง ทุก 6 เดือน - NOx 24 ชม. 3 วันต่อเนื่อง ทุก 6 เดือน - Sox 24 ชม. 3 วันต่อเนื่อง ทุก 6 เดือน - HC 24 ชม. 3 วันต่อเนื่อง ทุก 6 เดือน												
1.2 คุณภาพน้ำในสระว่ายน้ำ	- pH อยู่ในช่วง 7.2-8.4 วันละ 2 ครั้ง - Free chlorine อยู่ในช่วง 0.6-1.0 ppm วันละ 2 ครั้ง - Combined chlorine อยู่ในช่วง 0.5-1.0 ppm วันละ 2 ครั้ง - Alkalinity อยู่ในช่วง 80-100 ppm ปีละ 1 ครั้ง - Calcium hardness อยู่ในช่วง 250-600 ppm ปีละ 1 ครั้ง - Cyanuric acid อยู่ในช่วง 30-60 ppm ปีละ 1 ครั้ง - Chloride ไม่เกิน 600 ppm ปีละ 1 ครั้ง - Ammonia ไม่เกิน 20 ppm ปีละ 1 ครั้ง - Nitrate ไม่เกิน 50 ppm ปีละ 1 ครั้ง												

ตารางที่ 1.6-1 (ต่อ)

การดำเนินงาน	ดัชนีที่ตรวจวัด	เดือนที่ดำเนินการ											
		ม.ค.	ก.พ.	มี.ค.	เม.ย.	พ.ค.	มิ.ย.	ก.ค.	ส.ค.	ก.ย.	ต.ค.	พ.ย.	ธ.ค.
	- Coliform bacteria น้อยกว่า 10 ต่อน้ำ 100 มล. ปีละ 1 ครั้ง - Fecal coliform ต้องไม่พบ เดือนละ 1 ครั้ง - <i>Escherichia coli</i> ต้องไม่พบ เดือนละ 1 ครั้ง - <i>Streptococcus aureus</i> ต้องไม่พบ เดือนละ 1 ครั้ง - <i>Pseudomonas aeruginosa</i> ต้องไม่พบ เดือนละ 1 ครั้ง												
1.3 คุณภาพน้ำทิ้ง โดยตรวจวัดคุณภาพน้ำจากระบบบำบัดน้ำเสีย	- pH เดือนละ 1 ครั้ง - BOD เดือนละ 1 ครั้ง - Suspend Solid เดือนละ 1 ครั้ง - TKN เดือนละ 1 ครั้ง - Oil & Grease เดือนละ 1 ครั้ง - Total Dissolved Solids เดือนละ 1 ครั้ง - Sulfide เดือนละ 1 ครั้ง												
1.4 คุณภาพน้ำประปา*	- Total Coliform Bacteria 3 เดือน/ครั้ง - <i>E. Coli</i> 3 เดือน/ครั้ง												
2. การตรวจสอบการปฏิบัติตามมาตรการฯ													
3. การจัดส่งรายงาน													

หมายเหตุ ■ การตรวจสอบการปฏิบัติตามมาตรการฯ ◆ การเสนอรายงาน — การตรวจวัดคุณภาพสิ่งแวดล้อม * ตรวจวัดเพิ่มเติมนอกเหนือจากมาตรการกำหนด